

NOUVEAUTÉS 2025



FILMS DE DÉCOUPE

TRANSFERTS D'APPLICATION

LT 95 ORATAPE® p. 19

Film transparent, tack faible - nouvelle laize de 1370 mm

MT 95 ORATAPE® p. 19

Film transparent, tack moyen - nouvelle laize de 1370 mm

TT 1310  p. 19

Film transparent, tack moyen, adhérence supérieure au liner

TT 510 U - AIRMASK  p. 19

Film transparent, tack moyen, idéal "pose facile"

582U  p. 20

Transfert papier, tack moyen, adhère sur le papier siliconé, pour lettrages de 10 à 50 cm

ATP 4050  p. 20

Transfert papier, tack moyen - nouvelle laize de 700 mm

ATPC 4050 RLA  p. 20

Transfert papier, tack moyen - nouvelle laize de 1370 mm

ATPC 4075 RLA  p. 21

Transfert papier, tack fort - nouvelle laize de 1370 mm

593U  p. 21

Transfert papier, tack fort, adhère sur le papier siliconé, pour lettrages inférieurs à 10 cm

SCPS 55 3M p. 21

Transfert papier, colle **HIGH TACK**, idéal pour les films dotés de la technologie Micro-Comply™ et les dépôts pailletés

FILM TEINTÉ MASSE

7125 3M p. 32

Film PVC coulé opaque, colle permanente transparente, liner papier bleu sur film blanc pour une meilleure visibilité lors de l'échenillage

COVERING

970 RA+ ORACAL® p. 36

Film PVC coulé spécial covering 3D, facilement repositionnable, évacuation facile des bulles d'air, 20 coloris dont 6 mats

PWF 3M  p. 40

Film polyuréthane sans PVC, surface auto-réparatrice et résistante aux taches, pose à sec avec la technologie Comply™, adhésif Controltac™ optimisé pour le repositionnement, excellente conformabilité à froid, pour surfaces planes et bombées

2815 F+ ORAGUARD® p. 43

Film polyuréthane, surface auto-réparatrice - nouvelle version mate

DÉCORATION

DI-NOC E-SERIE RC 3M p. 66

Film de décoration coulé multicouche : base issue à 80% de polyester recyclé, couche colorée contenant 20% de poudre de coquillages, colle acrylique base solvant permanente, 7 coloris mats

COVER STYL  p. 68-69

Film de décoration calandré polymère, colle acrylique structurée permanente - nouveau coloris imitation pierre volcanique

FILMS DE DÉCOUPE - suite

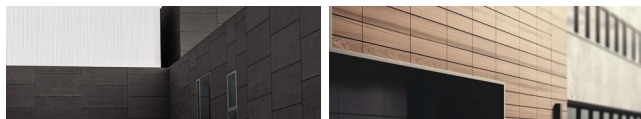
DÉCORATION - suite

COVER STYL - PVC FREE p. 70-71

Film de décoration calandré polymère en polypropylène sans PVC, colle acrylique structurée permanente, pose facile, 15 coloris

COVER STYL - EXT p. 70-71

Film de décoration calandré polymère, colle acrylique structurée permanente, pose facile, 11 coloris dont 70% sans PVC



COVER STYL - XL p. 70-71

Film de décoration calandré polymère, colle acrylique structurée permanente, pose facile, grandes laizes pour des pertes optimisées

COVER STYL - HR p. 70-71

Film de décoration calandré polymère, colle acrylique structurée permanente, pose facile, résistance accrue à l'abrasion, 12 coloris



CA 23 p. 73

Film polyester métallisé, colle acrylique permanente - 6 nouveaux coloris

CA 24 p. 73

Film PVC/polyester métallisé, colle acrylique permanente, 5 coloris métallisés colorés

OUTILLAGE

COUPE & MESURE

SD-CUT p. 102

Cutter pour coupe de papier, refente de liner ou film

SD-CUT : cutter 1 lame

SD-TWINCUT : cutter double lame



SD-ICUT p. 102

Cutter pour coupe de papier, refente de liner ou film, manche incurvé de 8 cm

FOURNITURES D'ATELIER

RACLETTE & MANCHE p. 108

Manche à combiner avec une raclette - nouvelle raclette biseautée

SD-RA p. 110

Raclette blanche rigide magnétique, 100x72 mm

SD-RA-01 : raclette sans feutrine

SD-RAF-03 : raclette avec feutrine

RACLETTE SOUPLE p. 110

Raclette blanche souple, 100x72 mm

ROULEAU APPLICATEUR DOUBLE-FACE p. 111

Rouleau en caoutchouc jaune, manche en bois, idéal pour les ourlets de bâche et le contrecollage de double-face

SPÉCIAL COVERING

RACLETTE BLANCHE p. 115

Raclette en Téflon, fentes parallèles pour guider le cutter sur les bords de véhicules, forme ergonomique

STICKS AIMANTÉS p. 116

Set de 7 sticks magnétiques, idéal pour les finitions et l'insertion du film dans les rainures

PISTOLET AIR CHAUD p. 117

Pistolet compact sans fil, ventilation 2 niveaux (288°C ou 468°C), autonomie 20 minutes, idéal finitions de pose

THERMOMÈTRE INFRAROUGE p. 117

Réaction rapide, gamme de mesure: -50 à +750°C

CORNER SEALER p. 117

Outil chauffant, idéal pour la fixation des bords du film dans et autour des coins ou sur de petits chevauchements

PRIMAIRE ET FLUIDE

PULVÉRISATEURS p. 120

Pulvérisateurs portables, idéal pour les produits d'entretien, désinfectants et d'aide à la pose

550-WG : contenance d'1 litre

PULVE : contenance de 600 ml

NUANCIER ÉVENTAIL

EVENT-COVER-AB  p. 139

Nuancier éventail des films imitation de matières **COVER STYL** (p.70-71), pour la décoration - nouvelles gammes

FIXATION & COLLAGE

FIXATION

ENTRETOISES INOX  p. 151

SD-INO-1319: tête plate (épaisseur 4 mm), Ø ext. 13 mm, perçage de la plaque mini. 8 mm

SD-INO-1325: tête plate (épaisseur 6 mm), Ø ext. 19 mm, perçage de la plaque 11 mm

ENTRETOISES LAITON  p. 152

SD-LT-1319-X: épaisseur de la tête : 4 mm, Ø ext. 13 mm, perçage de la plaque 8 mm, 4 coloris

SD-LT-1919-X: épaisseur de la tête : 6 mm, Ø ext. 19 mm, perçage de la plaque 8 mm, 2 coloris

ENTRETOISES ALU  p. 153

SD-AL-1319-X: épaisseur de la tête : 4 mm, Ø ext. 13 mm, perçage de la plaque 8 mm, 8 coloris

SD-AL-1919-X: épaisseur de la tête : 6 mm, Ø ext. 19 mm, perçage de la plaque 10 mm, 2 coloris

SD-AL-1921-X: épaisseur de la tête : 1 mm, Ø ext. 13 mm, perçage de la plaque 8 mm, 3 coloris

MINI-FIX p. 156

Entretoises en PVC, écartement 10 mm, côté femelle à visser, côté mâle à coller



SD-EPA  p. 153

Écarteur de plaque en aluminium à visser au mur, ne nécessite pas de perçage de la plaque

CACHE-VIS

INVISI VIS  p. 151

Vis inox, Ø ext. 15 mm

SD-CAP  p. 154

Ø ext. 13 mm

ALUMINIUM PLAT  p. 154

SD-A15-X: Ø ext. 15 mm

SD-A19-X: Ø ext. 19 mm

ÉQUIPEMENT POUR ROULEAUX

ROLLING CART p. 144

Pour le stockage des plaques, assemblage facile, supporte jusqu'à 500 kg - nouvelle version

LAITON PLAT  p. 155



SD-L12-X: Ø ext. 12 mm


SD-L15-X: Ø ext. 15 mm

SD-L19-X: Ø ext. 19 mm

RUBANS TECHNIQUES

9148 p. 164

Ruban polyester bleu transparent, haute résistance chimique

1397 PP  p. 170

Ruban double-face transparent pour le collage sur surface PVC - nouvelle largeur de 500 mm

467 MP, 468 MP  p. 173

Doubles-faces transferts, colle acrylique haute performance

1812 TM  p. 174

Ruban double-face mousse blanche haute adhésivité, colle acrylate solvant modifié - nouveau format

FILMS DOUBLES-FACES PERMANENTS  p. 179

RM 1228 P/P: En polyester adhésivé 2 faces, colle solvant permanente, double liner polyester siliconé sur les 2 faces

RM 950 P/P: En polyester adhésivé 2 faces, colle solvant permanente, liner papier kraft 100 g/m² siliconé 2 faces

RM 1124 P/P: En polyester adhésivé 2 faces, colle acrylique permanente **HIGH TACK**, liner glassine papier blanc 90 g/m² siliconé 1 face, liner papier kraft 135 g/m² siliconé 1 face

RM 1126 P/P: En glassine papier blanc 60 g/m² adhésivé 2 faces, colle acrylique permanente **HIGH TACK**, double liner papier kraft 85 g/m² siliconé 1 face

FILMS DOUBLES-FACES ENLEVABLES  p. 180

RM 3273 P/R: En polyester adhésivé 2 faces, ultra transparent, colle solvant permanente/enlevable, double liner polyester siliconé sur les 2 faces

RM 950 P/R: En polyester adhésivé 2 faces, colle solvant permanente/enlevable, liner papier kraft 100 g/m² siliconé 2 faces

SPÉCIAUX & SOLAIRES

SUPPORT FERREUX

SD-F30  p. 189

Film ferreux non adhésif PET avec surface blanche imprimable

NUMÉRIQUE ADHÉSIF

FILM SANS PVC COURTE DURÉE

3720 ORAJET® p. 221

Film polypropylène couché blanc mat, colle acrylique enlevable, utilisation intérieure et extérieure

SD-145 MRT  p. 221

Film polypropylène blanc mat, colle solvant enlevable grise - nouvelle laize de 1070 mm

PAPIER ADHÉSIF RECYCLÉ

F-JET  p. 222

Papier adhésif blanc mat en fibres recyclées, dos bleu, colle acrylique repositionnable, conçu pour des campagnes de communication de courte et moyenne durée

FILM MONOMÈRE ENLEVABLE FORTE ÉPAISSEUR

SD-AF 172 MR  p. 227

Film PVC monomère blanc mat pose facile, colle acrylique structurée enlevable transparente, liner Air Free PE 2 faces, utilisation intérieure ou extérieure sur surfaces planes et lisses - nouvelle laize de 1520 mm

POLYMÈRES PERMANENTS

3550 ORAJET® p. 234

Film PVC polymère blanc brillant, colle solvant permanente transparente, utilisation en longue durée, pose à plat ou 2D - nouvelle laize de 1050 mm

SD-75 WB  p. 234

Film PVC polymère blanc brillant, colle solvant permanente transparente, utilisation en longue durée, pose à plat ou 2D - nouvelle laize de 1050 et 1600 mm

IJ40 3M p. 235

Film PVC polymère, colle solvant permanente grise ou transparente, utilisation longue durée - nouvelle laize de 1520 mm et nouvelle version transparente mate

FILM DE PROJECTION

RP36 ASLAN® p. 193

Film PVC translucide blanc brillant pour projection arrière, colle acrylique semi-permanente - nouvelle laize de 1200 mm

3551 RA ORAJET® p. 236

Film PVC polymère pose facile, colle solvant structurée permanente grise ou transparente - nouvelle version transparente brillante

IJ40C 3M p. 236

Film PVC polymère blanc pose facile, colle solvant structurée permanente ou enlevable grise ou transparente - nouvelle version blanc mat

POLYMÈRE ENLEVABLE

GF 209AE METROMARK  p. 237

Film PVC polymère blanc mat haute opacité, colle acrylique structurée enlevable transparente, tack initial ultra léger, liner structuré PE 2 faces, pose et dépose faciles, application possible dès -6°C

MICROPERFORÉS SANS PVC

SD-1030 PET  p. 252

Film polyester blanc mat/dos noir, colle solvant transparente enlevable, double liner pour impression sur traceur et imprimante UV, perforation Ø 1,5 mm, rapport film/trous : 70/30

SD-2030 PET  p. 252

Film polyester non adhésif blanc/dos noir, perforation Ø 1,5 mm, rapport film/trous : 70/30



MICROPERFORÉ MONOMÈRE ULTRADEF

SD-1840 MU  p. 252

Film PVC monomère premium blanc brillant/dos noir, colle solvant transparente enlevable, double liner BOPP transparent pour impression sur traceur et imprimante UV, perforation Ø 1 mm, rapport film/trous : 60/40

MICROPERFORÉS MONOMÈRES

SD-1830 M  p. 252

Film PVC monomère premium blanc brillant/dos noir, colle solvant transparente enlevable, double liner BOPP transparent pour impression sur traceur et imprimante UV, perforation Ø 1,5 mm, rapport film/trous : 70/30

CAMPAIGN WB 30%  p. 252

Film PVC monomère blanc/dos noir, colle solvant transparent polyacrylate enlevable, double liner gris permettant de voir l'aperçu du film avant son application, perforation Ø 1,5 mm, rapport film/trous : 70/30

SD-1820 M  p. 252

Film PVC monomère premium blanc brillant/dos noir, colle solvant transparente enlevable, double liner BOPP transparent pour impression sur traceur et imprimante UV, perforation Ø 1,5 mm, rapport film/trous : 80/20

MICROPERFORÉS POLYMÈRES

PERFORMANCE WB 30%  p. 254

Film PVC polymère blanc/dos noir, colle solvant transparent polyacrylate enlevable, double liner gris permettant de voir l'aperçu du film avant son application, spécial vitrines et trains, perforation Ø 1,6 mm, rapport film/trous : 70/30

AUTOGRAPH  p. 255

Film PVC polymère blanc/dos noir, colle solvant transparente structurée enlevable, double liner gris permettant de visualiser l'aperçu du film avant son application, spécial véhicules, perforation Ø 1,6 mm, rapport film/trous : 60/40



INNOVA ICE  p. 255

Film PVC calandré blanc satiné/dos noir, colle solvant transparente semi-permanente, pose possible dès -20°C, perforation Ø 1,5 mm, rapport film/trous : 60/40

MICROPERFORÉS POLYMÈRES HD & ULTRADEF

SD-1840 PU  p. 254

Film PVC polymère premium UltraDEF blanc / dos noir, colle solvant transparente enlevable, double liner BOPP transparent pour impression sur traceur et imprimante UV, perforation Ø 1 mm, rapport film/trous : 60/40

PERFORMANCE HD WB 40%  p. 254

Film PVC polymère blanc/dos noir, colle solvant transparent polyacrylate enlevable, excellent rendu d'impression (HD), double liner gris permettant de voir l'aperçu du film avant son application, perforation Ø 1 mm, rapport film/trous : 60/40

SD-1840 PBU  p. 255

Film PVC polymère premium UltraDEF blanc diffusant, colle solvant transparente enlevable, double liner BOPP pour impression sur traceur et imprimante UV, visuel visible de jour comme de nuit, perforation Ø 1 mm, rapport film/trous : 60/40

SD-1840 PTU  p. 256

Film PVC polymère premium UltraDEF transparent, colle solvant transparente enlevable, double liner BOPP pour impression sur traceur et imprimante UV, perforation Ø 1 mm, rapport film/trous : 60/40

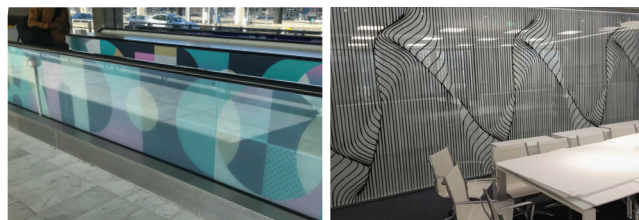
PERFORMANCE HD CLEAR  p. 256

Film PVC polymère HD transparent, colle solvant transparent polyacrylate enlevable, perforation Ø 1 mm, rapport film/trous : 60/40

FILM À PRISMES BLANCS

TWO WAY VISION  p. 256

Film PVC calandré brillant à prismes blancs pour parois vitrées ou vitrines, colle transparente enlevable, un seul côté imprimé, visuel visible des 2 côtés, excellente stabilité dimensionnelle et résistance à la chaleur



FILM PVC POLYMÈRE ULTRA TRANSPARENT

SD-100P  p. 259

Film PVC polymère ultra transparent brillant pour la vitrophanie, colle solvant transparente semi-permanente

APPLICATIONS POUR SOL INTÉRIEUR


SD-185 HTR  p. 267

Film PVC monomère blanc mat embossé, colle solvant enlevable transparente **HIGH TACK**, classement anti-dérapant **R 10**, liner PE 2 faces, ne nécessite pas de lamination

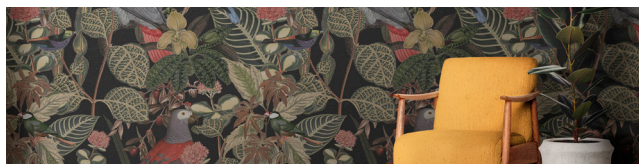
NUMÉRIQUE DÉCORATION

TOILE ADHÉSIVE À COLLE RENFORCÉE




SD-WDHT  p. 276

Toile adhésive 100% polyester sans PVC, blanc mat, colle solvant permanente transparente **HIGH TACK**, liner PE 2 faces



PAPIER ADHÉSIF SANS PVC



SD-PAP  p. 277

Papier adhésif aspect légèrement structuré, blanc ultra mat, colle solvant permanente transparente **HIGH TACK**, liner PE 2 faces, blancheur et épaisseur optimale

PAPIER PEINT PRÉ-ENCOLLÉ SANS PVC



6939  p. 278

Papier peint mat pré-encollé économique, colle acrylique, repositionnable à la pose, excellente stabilité dimensionnelle

NUMÉRIQUE NON ADHÉSIF

ROLL-UP SANS PVC



SD-230  p. 286

Film polyester blanc satiné, dos argent opaque, utilisation dans porte-affiche ou rouleau, très bonne planéité, ne curve pas

PP 260  p. 286

Film polypropylène blanc mat, opacité > 90%, résistant à l'humidité et à la déchirure, idéal pour l'affichage intérieur et extérieur - nouvelle laize de 1520 mm

POP-UP SANS PVC



SD-310  p. 287

Film polyester blanc satiné, dos argent opaque, utilisation pour stands parapluie ou panneauage

TRANSPARENT SANS PVC



PETC-250  p. 288

Film polyester ultra transparent brillant, traité Corona 1 face pour une meilleure adhésion des encres, pour affichage éphémère

PAPIERS PEINTS À ENCOLLER SANS PVC



6899  p. 280

Papier peint mat à encoller économique, excellente stabilité dimensionnelle, très bonne résistance à l'humidité, séchage très rapide


6906  p. 281

Papier peint mat à encoller 100 % recyclé, excellente stabilité dimensionnelle, très bonne résistance à l'humidité, séchage très rapide

SD-WP  p. 281

Papier peint ultra mat structuré, aspect rugueux, blancheur et épaisseur optimales

REVÊTEMENTS DE SOL

SD-FLOOR  p. 284

Lino imprimable, résistant aux rayures, absorbe les bruits et les chocs, ne nécessite pas de lamination, idéal pour la théâtralisation de stands et de PLV

BACKLIGHT

SD-205 M  p. 289

Film polyester blanc mat translucide, rendu haute intensité et haute qualité - nouvelle laize de 1070 mm

PAPIER AFFICHE RECYCLÉ



6908  p. 291

Papier affiche couché blanc, excellente qualité d'impression, aspect semi satiné, séchage très rapide

BÂCHE PVC PERFORÉE

MESH LATEX 2  p. 300

Grille/mesh PVC montée sur liner, petite maille Rachel : 1/1 mm, utilisation intérieure ou extérieure

TOILE ÉCOLOGIQUE



GREEN TEX GB  p. 302

Toile 100% polyester, dos gris opaque, ne courbe pas une fois mis en tension, excellente tenue des encres - nouvelles laizes de 1060, 1600 et 2200 mm

ENCRES & PIÈCES

PIÈCE D'ORIGINE - IMPRIMANTES

PINCH ROLLER p.310

Pinch roller compatible avec les imprimantes Print & Cut

ENCRES D'ORIGINE - IMPRIMANTES

EUV 5P p.312

Cartouches d'encre Eco-UV en 8 couleurs 750 ml, primaire 750 ml et cartouche de nettoyage 500 ml

ENCRES D'ORIGINE - IMPRIMANTES

SOLVANT AS5 p.314

Poches de 600 ml disponibles en 4 couleurs

PIÈCES D'ORIGINE - IMPRIMANTES

MAINTENANCE IMPRIMANTES p.315

Nouveau produit : set pinch roller + O-rings par 3 ou 4 pièces, compatibles avec les imprimantes CJV / UCJV

ACCESSOIRES IMPRIMANTES PRINT & CUT p.315

Nouveau produit : porte-outil compatible avec les imprimantes CG, CJV et UCJV



BANDES DE DÉCOUPE p.315

Bandes martyres en caoutchouc ou mousse, 130 ou 160 cm

PINCH ROLLER POUR PLOTTER p.315

Pinch roller pour plotter de découpe CG Series

ENCRES D'ORIGINE - IMPRIMANTES

ULTRACHROME GS3 L p.316

Nouveau produit : liquide de nettoyage de 1500 ml

ENCRES Marabu - POUR IMPRIMANTES UV

ULTRA JET DLE-JF p.319

Bidons d'1 litre disponibles dans 7 couleurs, bidon de nettoyage d'1 litre

LAMINATION

FILMS SANS PVC - laminations ultra brillantes

221 HG p.327

Film polyester transparent ultra brillant, colle solvant permanente - nouvelles laizes de 1370 et 1520 mm

SDL-UG250 p.327

Film polyester transparent ultra brillant, colle acrylique permanente, liner transparent, idéale pour crédences

FILM MONOMÈRE

200 p.328

Film PVC monomère, colle acrylique - nouvelle laize de 1600 mm

FILM PVC HYBRIDE

210 p.330

Film PVC hybride souple avec plastifiants polymères, colle solvant - nouvelle laize de 1520 mm

FILM POLYMÈRE

215 p.331

Film PVC polymère, colle solvant - nouvelles laizes de 1520 et 1600 mm

FILMS COULÉS CONFORMABLES

293, 290 p.334 et 335

Film PVC coulé conformable 3D, colle solvant - nouvelles laizes de 1520 mm

FILMS ULTRA TRANSPARENTS POUR MICROPERFORÉS

SDL-30G p.337

Film PVC coulé transparent brillant, liner polyester transparent mat, anti-UV, bonne stabilité dimensionnelle

CL50CY p.337

Film PVC coulé transparent brillant, liner polyester transparent mat, anti-UV, bonne stabilité dimensionnelle

FILMS SPÉCIFIQUES POUR LES IMPRESSIONS UV

210 DU p.338

Film PVC hybride souple avec plastifiants polymères, colle solvant - nouvelle laize de 1520 mm

LF 9700 p.339

Film PVC polymère, colle solvant **HIGH TACK**, anti-UV, liner papier couché 100 g/m²

LAMINATION - suite

FILMS SPÉCIFIQUES POUR LES IMPRESSIONS UV

290 DU ORAGUARD® p. 339

Film PVC coulé, colle solvant, anti-UV, liner extérieur - nouvelle laize de 1520 mm

FILMS PVC STRUCTURÉS - pour sol intérieur

SDL-180  p. 340

Film PVC calandré, transparent mat structuré, colle solvant, liner papier PE une face

SYSTÈMES D'AFFICHAGE

ACCESSOIRES DE FIXATIONS

BOUTON PRESSION p. 354

Bouton transparent ø28 mm x 38 mm, pour assemblage non démontable de supports de présentation

BOUTON PLASTIQUE p. 354


Bouton blanc ø 26 mm, se clipse au montage et se dévisse au démontage

CADRE ALUMINIUM INTÉRIEUR

PORTE-AFFICHE  p. 357

Cadre en aluminium anodisé sur pied, format A3 ou A4

PORTE-DOCUMENTS

PR3, PR4  p. 379

Porte-documents en métal laqué noir

PR3 : présentoir 3 x A3 avec tablette

PR4 : présentoir 4 x A4



CHEVALETS INTÉRIEURS

CHEVALET CLAP DOUBLE  p. 394

Chevalet aluminium double-face, emplacement dédié au logo sur la partie supérieure

CHEVALET BALANÇOIRE  p. 395

Chevalet acier laqué blanc, 2 tubes cintrés à assembler, plaque en acier laqué blanc et 2 crochets fournis

ESQUIVENTS

ESQUIVENTS DOUBLES-FACES  p. 396

Cadro'clap double-face profilé 32 mm monté sur ressorts, fond aluminium, pour affiches A1, base à lester

SD-EDF-A1 : gris, angles droits

SD-903-BLACK : noir, angles arrondis

ESQUIVENT SUR PIEDS  p. 397

Cadro'clap double-face profilé 32 mm monté sur pieds, angles arrondis, fond aluminium, pour affiches A1

CHEVALETS EXTÉRIEURS

CHEVALET BLANC LESTÉ  p. 398

Chevalet pliable en plastique blanc lestable avec de l'eau, pour affichage rigide interchangeable A1

MARQUAGE TEXTILE

FLEX DE DÉCOUPE - rétro réfléchissants



RETRO  p. 415

Film polyuréthane gris argent, liner polyester adhésif - nouvelle version de 180 µ

EASY REFLECTIVE  p. 415

Film polyuréthane, 4 coloris, liner polyester adhésif

RETRO COLOR  p. 415

Film polyuréthane coloré, 9 coloris, liner polyester adhésif

